

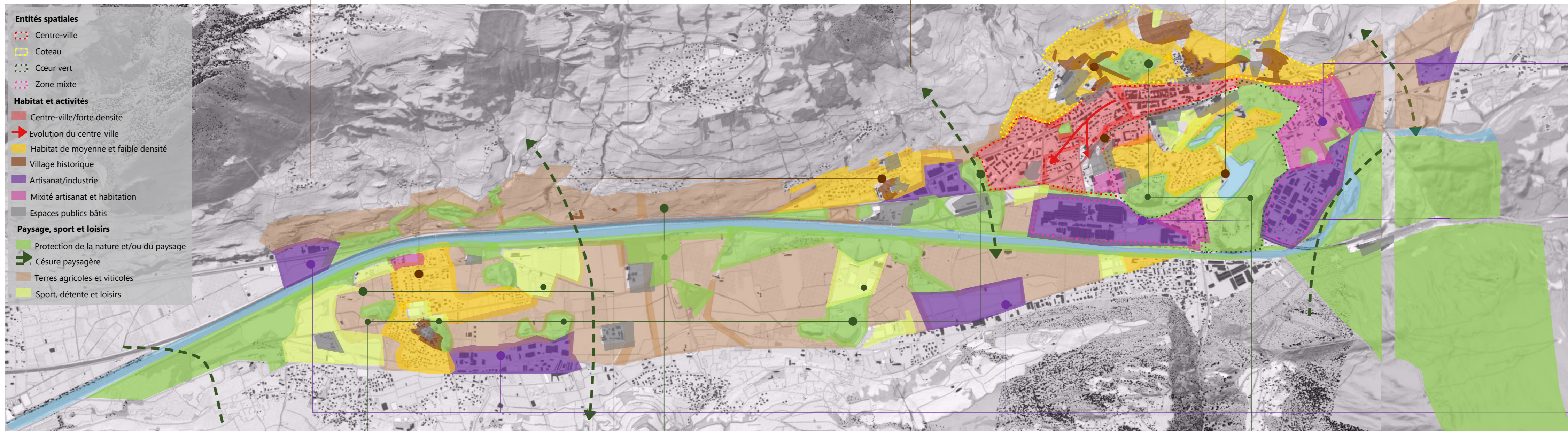
PATRIMOINE VIVANT

Granges et Noës se sont développés aux pieds des collines. Leur centre historique, à valoriser, est entouré d'un bâti plus récent. Ces centralités secondaires s'urbaniseront dans un espace bien délimité, respectant les limites du cœur agricole et du coteau viticole.

Le secteur urbain de Sierre se déroule du centre-ville vers la plaine, en longeant les limites Ouest du Cœur Vert. La densité urbaine y est forte, offrant une diversité de logements et d'activités. Un développement cohérent est assuré par une harmonisation des règles urbanistiques et une charpente urbaine fluide et attractive (rues, frontages, espaces publics, etc.). Condémines 20-30, un lieu fort en devenir, apporte une nouvelle dynamique à la Ville.

Le coteau bâti de Sierre est unique. Les villages historiques, érigés aux siècles passés pour la transhumance, sont liés par un tissu urbain plus moderne. Le tout se fond harmonieusement dans l'ensemble de la ville. Préserver ce patrimoine en le faisant vivre permettra de réussir le lien entre passé et moderne.

Le « Cœur Vert » de Sierre est une ville-jardin. Une forte présence végétale agrémenté les secteurs occupés par des immeubles ou des villas. De grands espaces verts le structurent et lui confèrent un intérêt paysager et fonctionnel pour l'ensemble de la ville : loisirs, protection contre les îlots de chaleur, etc.



L'entrée Est de Sierre est parsemée de collines reliant la route du Bois de Finges à Géronde: au Sud se trouve la zone industrielle des Îles Falcon, au bâti dense; au Nord se déploie un tissu bâti mêlant habitat et activités, ponctué d'espaces publics. L'enjeu est de maintenir cette mixité dans un cadre de vie qualitatif, en développant un réseau cohérent d'espaces publics.

Le long du Rhône se trouve la zone industrielle historique, berceau de l'industrialisation de la ville, et le récent Techno-Pôle qui se rattachent par leur densité à la ville. Une centralité forte et attractive s'y développe dans un cadre propice à l'innovation. Des quartiers d'habitation à imaginer s'imbriquent dans cette mosaïque territoriale.

Les zones industrielles limitrophes de Daval, Mangold et Granges, offrent des opportunités d'accueillir des entreprises à haute valeur ajoutée.

Les collines de Sierre témoignent d'un gigantesque éboulement qui s'est produit il y a 10'000 ans. Elles ponctuent la ville et le cœur agricole, conférant au paysage une beauté spécifique. Des corridors biologiques relient les milieux naturels entre Finges et Poutafontana, permettant à la biodiversité de s'épanouir. Des césures renforcent la lecture du paysage entre les zones bâties. Maintenir et renforcer cette charpente naturelle et paysagère fait partie des priorités.

Le coteau viticole et le cœur agricole occupent une grande partie du territoire. Protéger ces terres nourricières en fixant des limites claires à l'urbanisation est une nécessité : le développement se fera vers l'intérieur du milieu bâti.

Les espaces de détente et loisirs sont nombreux à Sierre. Ils s'égrènent le long du Rhône et sont reliés par un réseau de mobilité douce. S'insérant dans un paysage de qualité, leur aménagement doit être pensé pour assurer une intégration harmonieuse.

La nature trouve aussi sa place au cœur de la ville. De nombreux espaces verts agrémentent les zones bâties. Leur rôle est fondamental : rafraîchir la ville en luttant contre les îlots de chaleur. La biodiversité se niche parfois dans les jardins, les arbres et les prés disséminés en ville. Les habitants profitent de cette verdure, grâce à un indice de surface verte qui leur confère une qualité de vie appréciable.

NATURE & PAYSAGE